

FONDATION VAN ALLEN CENTRE SPATIAL UNIVERSITÉ DE MONTPELLIER

CONTRIBUER
À L'ESSOR DES
NANOSATELLITES
EN FRANCE

FORMER
LES JEUNES TALENTS
DU SPATIAL
DE DEMAIN



« Depuis 2012, la Fondation Van Allen accompagne le développement du Centre Spatial Universitaire de Montpellier. Ce sont plus de 2,8 millions d'euros investis dans la formation des jeunes aux métiers du spatial, dans les projets d'innovation technologique, et dans la promotion et le développement d'un réseau dans le secteur des nanosatellites. Nous tenons à remercier tous les membres fondateurs, les mécènes et tous ceux qui ont collaboré à nos projets pour leur support et leur implication, sans lesquels rien de cela ne serait possible. »

Jean Claude GAYSSOT,
Président de la Fondation Van Allen

ÉTUDIANT.E.S

370 passé.e.s par le CSUM



200
financé.e.s par la FVA

90%

Taux d'employabilité des
jeunes à la sortie



500K€
Budget de la FVA/an

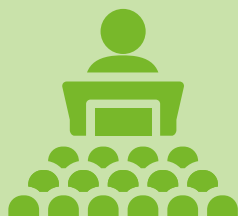


+ 2,8

Millions d'euros
investis dans la formation
et les projets

7

Conférences
grand public et
workshop
techniques
organisés



6

Nanosatellites



« L'astronaute **Thomas Pesquet** présente le nanosatellite MTCube lors du Salon International de l'Aéronautique et de l'espace du Bourget 2019 »

LA FONDATION VAN ALLEN

Fondation partenariale de l'Université de Montpellier, la Fondation Van Allen (FVA) soutient stratégiquement et financièrement le Centre Spatial Universitaire de Montpellier (CSUM).
Les étudiant.e.s sont form.és aux métiers du spatial à travers le développement des nanosatellites dans le cadre de leurs projets et de leurs stages.

NOS ACTIONS



Développer
une filière
émergente en
France

Financement des projets nanosatellites du CSUM.



Former
la nouvelle
génération
de talents

Financement d'équipements, de stages, de thèses et du personnel d'encadrement.



Construire
et animer
un réseau

Organisation de conférences grand public, workshop techniques, promotion des activités, et animation du Club des Partenaires et des Amis de la Fondation.

LA GOUVERNANCE



Jean-Claude GAYSSOT
Président de la FVA,
ancien ministre



Philippe AUGÉ
Président de l'Université
de Montpellier



Claudie HAIGNERÉ
Marraine de la FVA



Laurent DUSSEAU
Directeur de la FVA
et du CSUM

Nos membres fondateurs industriels



Pierre MAURICE
PDG
3D PLUS



Arnaud DE ROSNAY
Directeur Ingénierie
Systèmes Spatiaux
AIRBUS DEFENCE & SPACE



Frédérique REBOUT
Global Head of Space
EXPLEO



Nicolas WUYAM
Directeur des Affaires
Spatiales
LATECOERE

NOS PROJETS



Les nanosatellites offrent la possibilité de tester de nouvelles technologies, rapidement et à moindre coût. Ils facilitent l'accès à l'Espace et ouvrent la voie à de nouvelles applications porteuses d'innovation.

En savoir plus :
<https://csu.edu.umontpellier.fr>



Lancement prévu en 2021

MTCube-2 et CELESTA
 Prêts au lancement sur VEGA-C
 Premiers nanosatellites en MEO



5 juillet 2019

MTCube



23 juin 2017

ROBUSTA 1B



3 février 2012

ROBUSTA 1A
 Premier nanosatellite français en orbite



Lancement prévu fin 2021

ROBUSTA 3A MEDITERRANÉE

Dans le Sud-Est, les fortes précipitations enregistrées lors des épisodes cévenols sont causées par l'accumulation d'humidité en mer. Les observations qui permettent d'avoir une meilleure connaissance du champ d'humidité au-dessus de la Méditerranée peuvent potentiellement contribuer à améliorer la prévision des pluies intenses. Le CSUM construit un nanosatellite et s'entoure de partenaires prestigieux – METEO FRANCE – IGN – ENSTA BRETAGNE – PORT DE SETE SUD DE FRANCE – afin de développer une mission répondant à cette problématique.

NOS ATOUTS



1. **TECHNOLOGIES MADE IN FRANCE** conçues au CSUM
2. **EXPERTISE** de l'Université de Montpellier dans le domaine des radiations
3. **15 ANS D'EXPÉRIENCE** dans le développement des nanosatellites
4. **ANIMATION SCIENTIFIQUE** de haut niveau
5. **RÉSEAU ACTIF** où se rencontrent groupes industriels, PME et universitaires
6. **FORTEMENT IMPLIQUÉ** dans la problématique liée aux débris spatiaux et à l'utilisation durable de l'espace.
7. **PRO-ACTIF** dans la définition des bonnes pratiques liées à la LOS (Loi relative aux Opérations Spatiales)
8. **BÂTIMENT DÉDIÉ avec des équipements de pointe**

LE CENTRE SPATIAL UNIVERSITAIRE DE MONTPELLIER

Depuis 2006, le CSUM développe des nanosatellites en impliquant des étudiant.e.s en stage et en projets d'études.

L'encadrement est assuré par des ingénieur.e.s du CSUM, des universitaires et des industriels.

1

Centre d'Ingénierie Concourante (CIC)

Outil de travail collaboratif permettant de simuler tous les aspects d'une mission pour en évaluer la faisabilité

2

Salle de contrôle

Suivi de l'évolution de la mission en temps réel

3

Stations Sol (Bande S et UHF)

Communication avec le satellite au moyen d'un lien radiofréquence

4

Salle propre

Environnement contrôlé pour l'intégration des nanosatellites. Accueille les étudiants inscrits dans les formations partenaires pour les former à l'AIT (Assemblage Intégration et Tests)

5

Enceinte de vide thermique (TVAC)

Optimisée pour le test des nanosatellites

UN POSITIONNEMENT DE SYSTÉMIER ET DE PLATFORMISTE

Disposant de ses propres plateformes 1U et 3U, le Centre Spatial offre la possibilité à des utilisateurs finaux de réaliser des missions complètes, d'embarquer des charges utiles ou de réaliser une validation technologique en orbite.

Le CSUM propose des solutions clés en main depuis la faisabilité jusqu'aux opérations. Dans le cadre de projets collaboratifs, avec d'autres CSU, il conduit des études amont sur des projets de 6U et 12U.

DES FORMATIONS INNOVANTES

Le CSUM est à l'origine de l'ouverture de deux nouveaux parcours d'études supérieures :

1

La Licence Professionnelle Assemblage Intégration et Tests (AIT), à l'IUT de Nîmes

2

Le Diplôme d'Établissement Développement des Systèmes Spatiaux (DSS), porté par Polytech Montpellier, à l'IUT de Nîmes

Ces formations sont proposées en formation continue et en alternance, et servent de support à la formation des cadres et techniciens de pays émergents désireux de se doter d'une capacité spatiale.



COMMENT FAIRE UN DON ?

FAIRE UN DON À partir de 1 €

Participez à l'aventure spatiale universitaire

DEVENIR AMI DE LA FONDATION À partir de 1 000 €

*Vous rêvez d'Espace ? Vous voulez participer à l'aventure spatiale sur notre territoire ?
Faites de votre rêve une réalité*



ADHÉRER AU CLUB DES PARTENAIRES Montant de l'adhésion selon le chiffre d'affaires

Intégrez un réseau privilégié d'informations et d'échanges autour des nanosatellites universitaires



DEVENIR GRAND MÉCÈNE Nous consulter



DEVENIR MEMBRE FONDATEUR Nous consulter *Soyez au coeur des décisions*

Avantages fiscaux

SOCIÉTÉS : 60% du don déduit de l'impôt sur les sociétés (jusqu'à 0,5% du CA HT)

PARTICULIER : 66% du don déduit de l'impôt sur le revenu

PARTICULIER IFI : 75% du don déduit de l'impôt sur la fortune immobilière

CONTACT

Fondation Van Allen

+ 33 (0)4 67 14 49 91

fondationvanallen@umontpellier.fr

<https://fondationvanallen.edu.umontpellier.fr>

ou

Centre Spatial Universitaire de Montpellier

+33 (0)4 67 14 38 00

<https://csu.edu.umontpellier.fr/contact>

<https://csu.edu.umontpellier.fr>

Université de Montpellier - Centre Spatial Universitaire
860 rue St Priest - Bât 6
34090 Montpellier - France