



FONDATION
VANALLEN
UNIVERSITÉ DE MONTPELLIER

FONDATION VAN ALLEN

Charte graphique
Web et print

01/2022



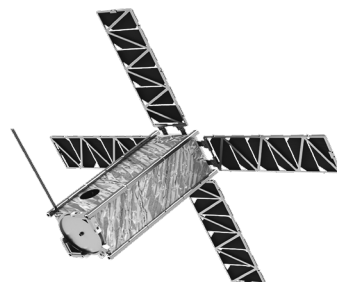
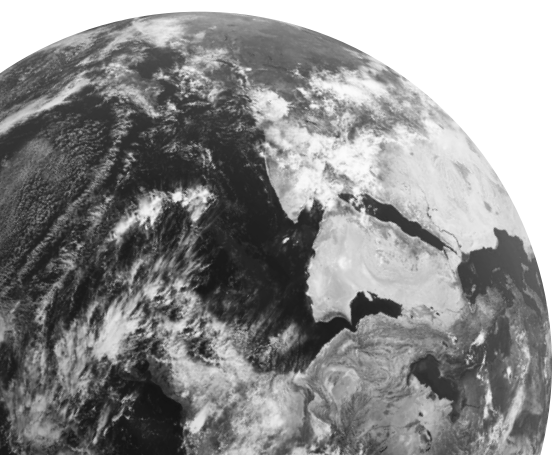
UNIVERSITÉ DE
MONTPELLIER

LA FONDATION VAN ALLEN

Binôme avec le Centre Spatial Universitaire de Montpellier (CSUM), la Fondation Van Allen (FVA) partenaire de l'Université de Montpellier, compte cinq membres fondateurs : l'UNIVERSITÉ DE MONTPELLIER, 3D PLUS, AIRBUS DEFENSE AND SPACE, EXPLEO, et LATÉCOÈRE INTERCONNECTION SYSTEMS.

Elle contribue au développement de la filière du Newspace en France. Elle permet de faire collaborer l'univers industriel et universitaire, afin d'assurer une formation concrète des jeunes aux métiers du spatial, mais aussi afin d'innover et de favoriser le transfert des technologies et des connaissances.

Depuis sa création en 2012, 180 stages étudiants ont été financés, avec 2,75 M€ investis pour le Centre Spatial Universitaire de Montpellier et ses projets de nanosatellites.



SOMMAIRE



• Logotype

4 - 15

Logotype principal

Zone de protection, taille minimale, interdits et dérivés

Logos secondaires

Zone de protection, taille minimale, interdits et dérivés

• Couleurs

16 - 19

Univers chromatique primaire

Univers chromatique secondaire

• Typographies

20 - 25

Eurostile EXT D

Montserrat

Arial

• Éléments graphiques

26 - 27

Initiales "VA"

LOGOTYPE PRINCIPAL





LOGOTYPE PRINCIPAL



FONDATION VAN ALLEN
UNIVERSITÉ DE MONTPELLIER



FONDATION VAN ALLEN
UNIVERSITÉ DE MONTPELLIER



FONDATION VAN ALLEN
UNIVERSITÉ DE MONTPELLIER



FONDATION VAN ALLEN
UNIVERSITÉ DE MONTPELLIER



FONDATION VAN ALLEN
UNIVERSITÉ DE MONTPELLIER



FONDATION VAN ALLEN
UNIVERSITÉ DE MONTPELLIER

LOGOTYPE PRINCIPAL

Le logotype Fondation Van Allen (FVA) possède certaines caractéristiques à respecter, ainsi que des variantes aidant à la bonne intégration de celui-ci sur tout support.

Zone de protection et tailles minimales

Le logo FVA doit être disposé en respectant sa zone de protection, évitant toute altération avec son graphisme ou sa lisibilité.

Cet espace est défini par la hauteur du «V», et peut être réduit à la moitié de cette hauteur si l'espace est restreint.



Il est également important de respecter les tailles minimales du logo et de ses déclinaisons.



30 mm



55 mm

Interdits

Le logo FVA ne doit en aucun cas être déformé, et doit garder un bon contraste avec sa surface de support.



§ Logo noir et blanc

Pour l'impression en noir et blanc, ou pour des raisons de lisibilité et d'esthétisme, le logo FVA est décliné en une version monochrome positive et négative. (voir 4^{ème} de couv)



§ Logo avec déroulé d'acronyme latéral

Le logo est également décliné avec un déroulé d'acronyme latéral, permettant une meilleure lisibilité en petit format, ainsi qu'une meilleure flexibilité pour l'intégration sur des supports.



FONDATION VAN ALLEN
UNIVERSITÉ DE MONTPELLIER



FONDATION VAN ALLEN
UNIVERSITÉ DE MONTPELLIER



FONDATION VAN ALLEN
UNIVERSITÉ DE MONTPELLIER

LOGOS SECONDAIRES





**LES GRANDS
MÉCÈNES**



**LES GRANDS
MÉCÈNES**



**LES GRANDS
MÉCÈNES**

LOGOS SECONDAIRES



LE **CLUB** DES
PARTENAIRES



LE **CLUB** DES
PARTENAIRES



LE **CLUB** DES
PARTENAIRES



**LE CLUB DES
PARTENAIRES**



**LE CLUB DES
PARTENAIRES**



**LE CLUB DES
PARTENAIRES**

LOGOS SECONDAIRES



LES **AMIS** DE LA
FONDATION



LES **AMIS** DE LA
FONDATION



LES **AMIS** DE LA
FONDATION



**LES AMIS DE LA
FONDATION**



**LES AMIS DE LA
FONDATION**



**LES AMIS DE LA
FONDATION**

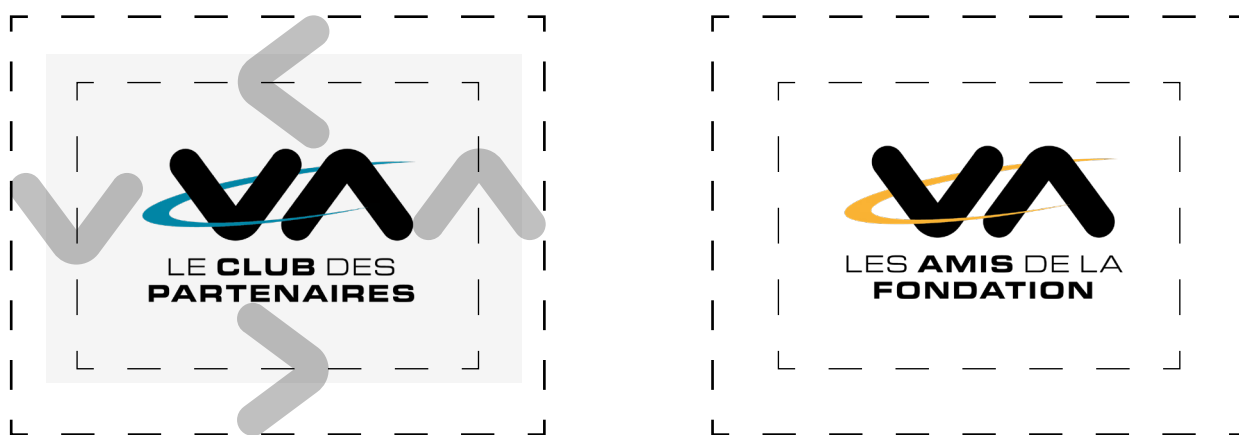
LOGOS SECONDAIRE

Le logotype Fondation Van Allen (FVA) possède certaines caractéristiques à respecter, ainsi que des variantes aidant à la bonne intégration de celui-ci sur tout support.

§ Zone de protection et tailles minimales

Les logos FVA "LE CLUB DES PARTENAIRES" et "LES AMIS DE LA FONDATION" doivent être disposés en respectant leur zone de protection, évitant toute altération avec leur graphisme ou leur lisibilité.

Cet espace est défini par la hauteur du «V», et peut être réduit à la moitié de cette hauteur si l'espace est restreint.



Il est également important de respecter les tailles minimales des logos et de leur déclinaison.



§ Interdits

Les logos FVA "LE CLUB DES PARTENAIRES" et "LES AMIS DE LA FONDATION" ne doivent en aucun cas être déformés, et doivent garder un bon contraste avec leur surface de support.





COULEURS

L'univers chromatique de l'identité de la Fondation Van Allen.

↳ Univers chromatique primaire



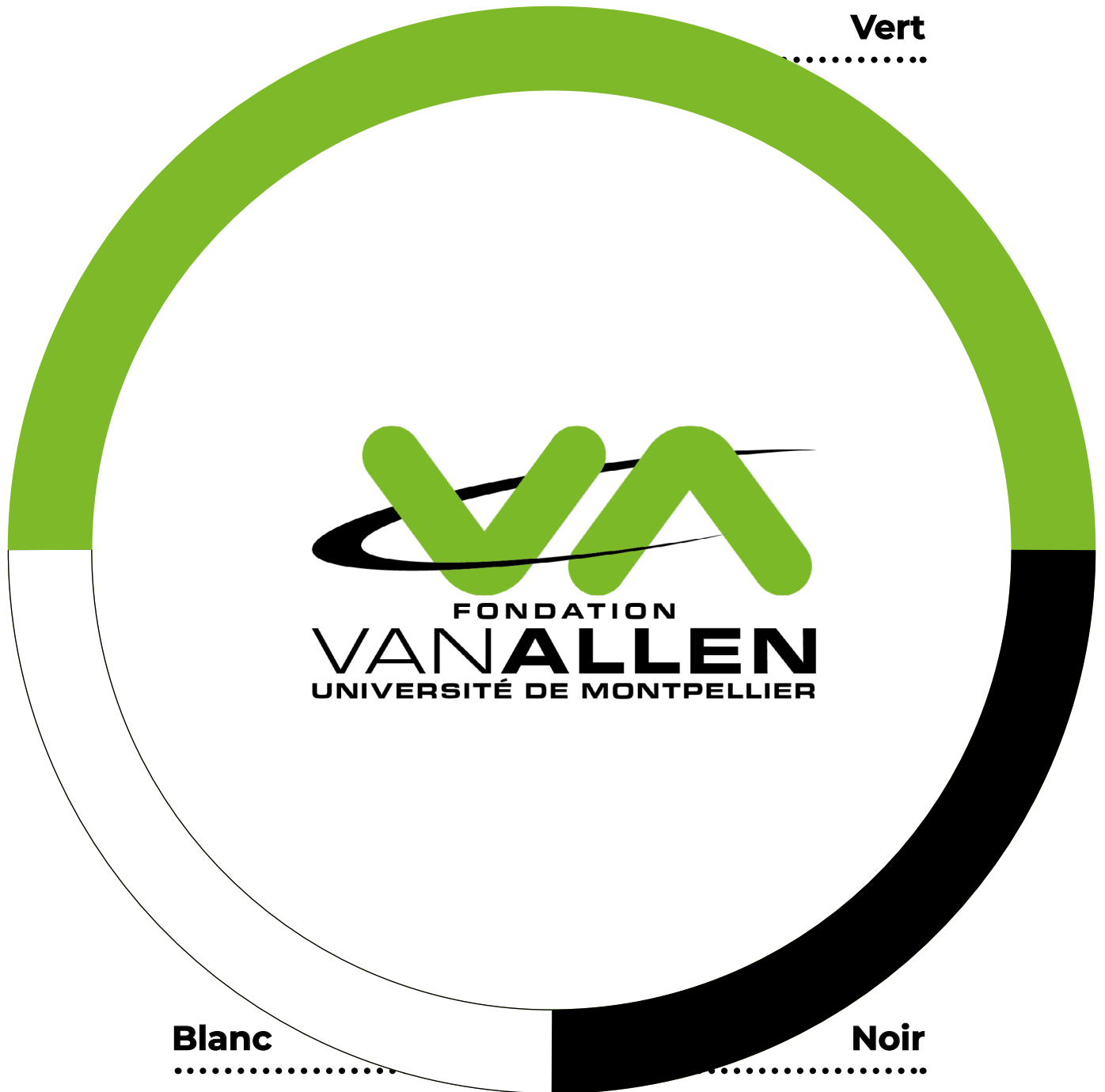
Ancienne couleur
.....



Nouvelle couleur
.....

Le logo FVA s'habille d'un nouveau vert, et garde ainsi son originalité tout en lui conférant plus de dynamisme.

RVB : R:125 V:185 B:40 #7db928
CMJN : C:58 M:0 J:100 N:0



Vert



Blanc



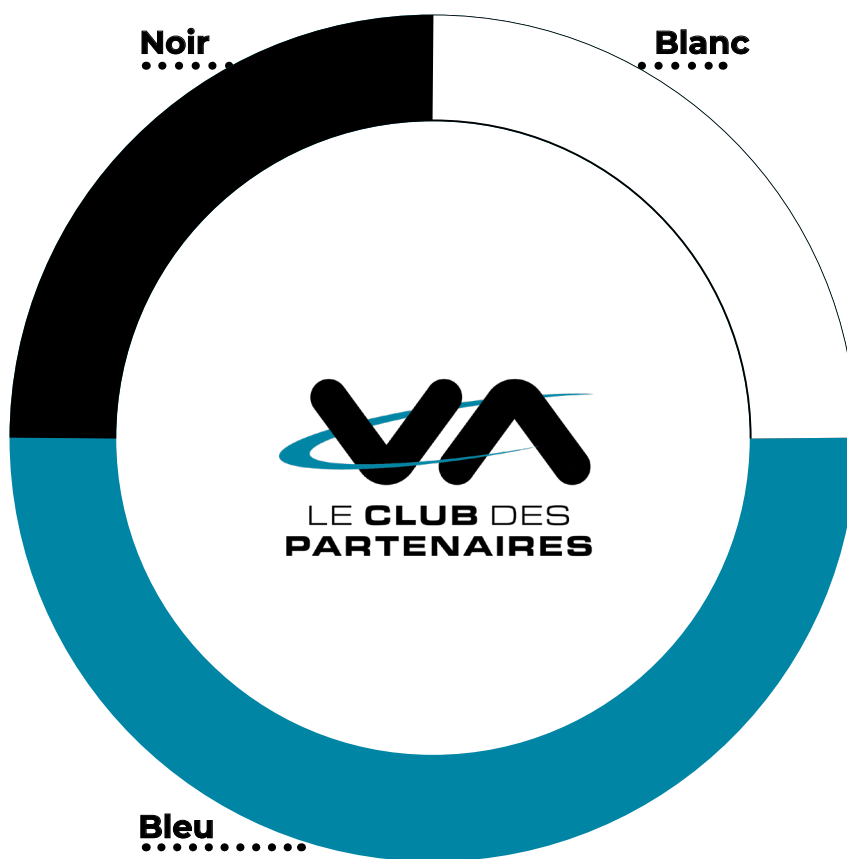
Noir



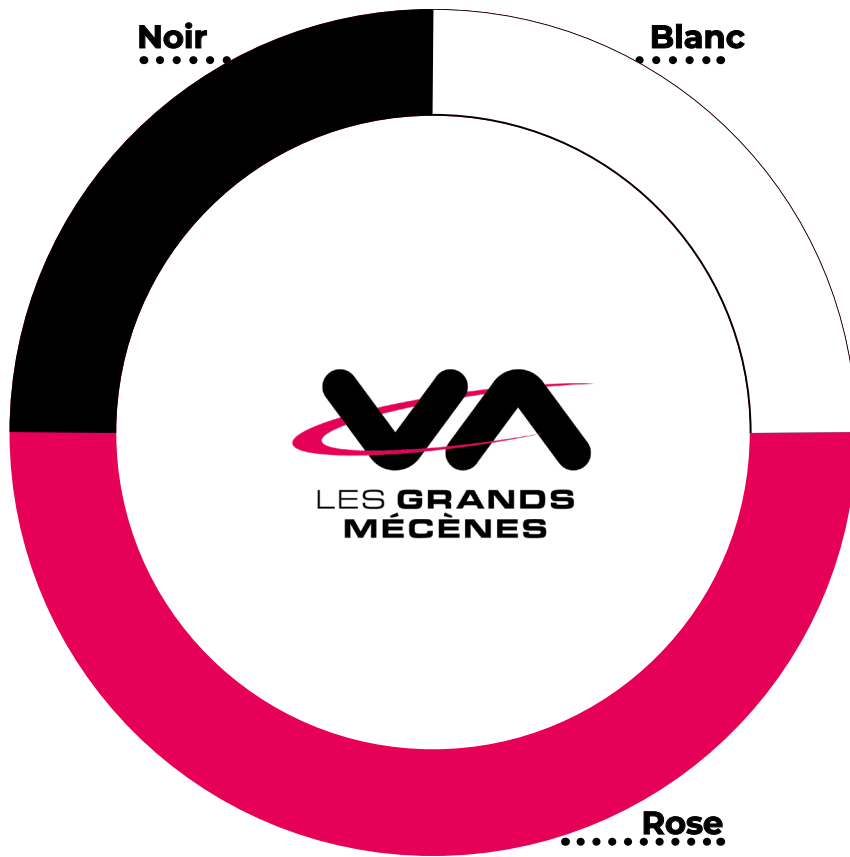
COULEURS

L'univers chromatique de l'identité de la Fondation Van Allen.

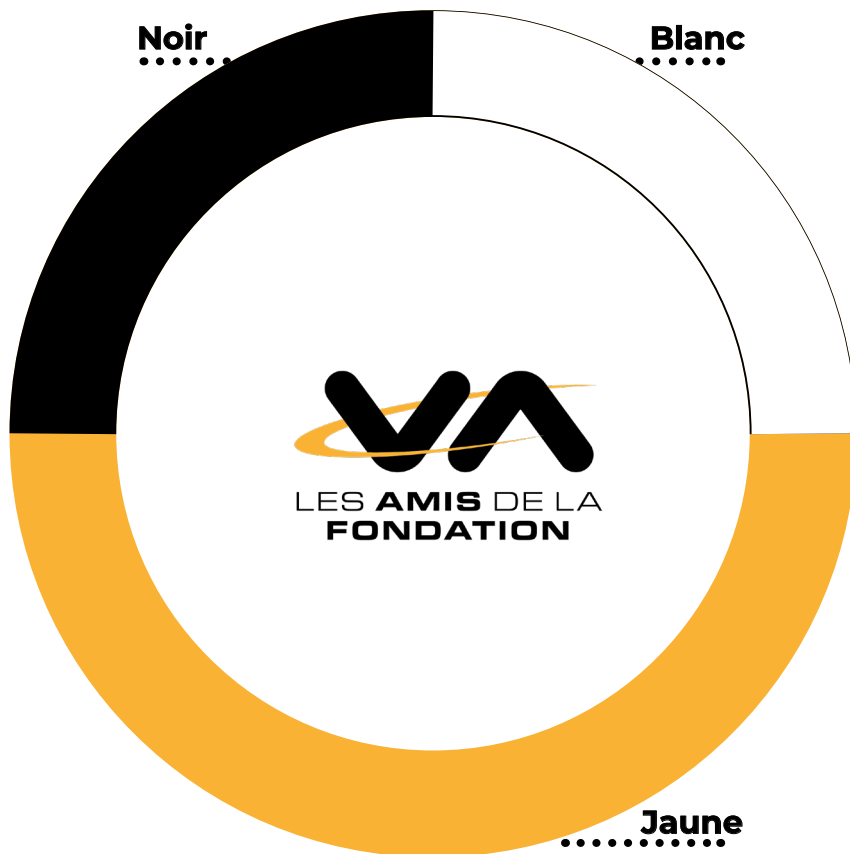
Univers chromatique secondaire



RVB: R:0 V:133 B:165 #0085a5
CMJN: C:85 M:13 J:18 N:21



RVB : R:230 V:0 B:88 #e60058
CMJN : C:0 M:98 J:43 N:0



RVB : R:249 V:178 B:51 #f9b233
CMJN : C:0 M:35 J:85 N:0

TYPOGRAPHIES

Les différentes polices de caractères de l'identité de la Fondation Van Allen

EUROSTILE EXTD

Eurostile est une police de caractère designée par le typographe italien Aldo Novarese. Il s'agit d'une typographie linéale, sans empâtements, basée sur les travaux antérieurs de A. Novarese sur Microgramma. Créée en 1962, Eurostile est encrée dans l'histoire de la conquête spatiale, tout en conservant un attrait futuriste.

Eurostile Extd est uniquement utilisée en majuscule, pour l'écriture de titres, de chiffres, ou pour l'écriture de la "Fondation Van Allen".

EUROSTILE EXTD - REGULAR

Aa Bb Cc Dd Ee Ff Gg Hh Ii Jj Kk Ll Mm Nn Oo Pp Qq Rr Ss
Tt Uu Vv Ww Xx Yy Zz
0 1 2 3 4 5 6 7 8 9
?!:;, ' « » - * [] = + & @ %

EUROSTILE EXTD - MEDIUM

Aa Bb Cc Dd Ee Ff Gg Hh Ii Jj Kk Ll Mm Nn Oo Pp Qq Rr
Ss Tt Uu Vv Ww Xx Yy Zz
0 1 2 3 4 5 6 7 8 9
?!:;, ' « » - * [] = + & @ %

EUROSTILE EXTD - BLACK

Aa Bb Cc Dd Ee Ff Gg Hh Ii Jj Kk Ll Mm Nn Oo Pp Qq Rr
Ss Tt Uu Vv Ww Xx Yy Zz
0 1 2 3 4 5 6 7 8 9
?!:;, ' « » - * [] = + & @ %

VAN ALLEN

VAN ALLEN

VAN ALLEN

VAN ALLEN

VAN ALLEN

VAN ALLEN

VAN ALLEN

VAN ALLEN

VAN ALLEN

TYPOGRAPHIES

Les différentes polices de caractères de l'identité de la Fondation Van Allen.

≡ Montserrat

Montserrat est une police de caractère imaginée par la designer graphique Julieta Ulanovsky. Il s'agit d'une typographie sans-serif, dite sans empâtements, redessinée en 2017 et inspirée par le milieu urbain de la première moitié du 20e siècle.

Montserrat est utilisée pour l'écriture de titres, sous-titres, paragraphes, et signatures.

≡ MONTSERRAT - REGULAR

Aa Bb Cc Dd Ee Ff Gg Hh Ii Jj Kk Ll Mm Nn Oo Pp Qq Rr Ss Tt Uu Vv
Ww Xx Yy Zz
0 1 2 3 4 5 6 7 8 9
?!:;, ' « » - * () = + & @ %

≡ MONTSERRAT - BOLD

**Aa Bb Cc Dd Ee Ff Gg Hh Ii Jj Kk Ll Mm Nn Oo Pp Qq Rr Ss Tt Uu Vv
Ww Xx Yy Zz
0 1 2 3 4 5 6 7 8 9
?!:;, ' « » - * () = + & @ %**

≡ MONTSERRAT - BLACK

**Aa Bb Cc Dd Ee Ff Gg Hh Ii Jj Kk Ll Mm Nn Oo Pp Qq Rr Ss Tt Uu
Vv Ww Xx Yy Zz
0 1 2 3 4 5 6 7 8 9
?!:;, ' « » - * () = + & @ %**

TITRE

Sous-titre

Ulpaculparumconsequam, ipsum qui as de laborep editinv entium ratem et eaqui cus mint vendant repelibus consero molectia quis autae nos net ad enimi, volorum, volorestrum quam doluptur?

Odipienis et a non ni aut ommolor min rererfe rsperor erfernaturem doluptam qui untiunt, qui que la sus am fugitas imusdae pelent ea cori.

Titre

Sous-titre

Ulpaculparumconsequam, ipsum qui as de laborep editinv entium ratem et eaqui cus mint vendant repelibus consero molectia quis autae nos net ad enimi, volorum, volorestrum quam doluptur?

Odipienis et a non ni aut ommolor min rererfe rsperor erfernaturem doluptam qui untiunt, qui que la sus am fugitas imusdae pelent ea cori.

Titre

Ulpaculparumconsequam, ipsum qui as de laborep editinv entium ratem et eaqui cus mint vendant repelibus consero molectia quis autae nos net ad enimi, volorum, volorestrum quam doluptur?

Odipienis et a non ni aut ommolor min rererfe rsperor erfernaturem doluptam qui untiunt, qui que la sus am fugitas imusdae pelent ea cori.

TYPOGRAPHIES

Les différentes polices de caractères de l'identité de la Fondation Van Allen.

§ Arial

Designée en 1982 par Monotype, elle est inspirée de la police Helvetica désignée par le graphiste Max Miedinger. Arial a été pensée pour une utilisation sur écrans d'ordinateurs et une compatibilité avec le système d'exploitation Windows.

Il s'agit de la police de remplacement de Montserrat pour les supports numériques de la FVA.

§ ARIAL - REGULAR

Aa Bb Cc Dd Ee Ff Gg Hh Ii Jj Kk Ll Mm Nn Oo Pp Qq Rr Ss Tt Uu Vv Ww Xx
Yy Zz

0 1 2 3 4 5 6 7 8 9

? ! : ; , ' « » - * () = + & @ %

§ ARIAL - MEDIUM

Aa Bb Cc Dd Ee Ff Gg Hh Ii Jj Kk Ll Mm Nn Oo Pp Qq Rr Ss Tt Uu Vv Ww
Xx Yy Zz

0 1 2 3 4 5 6 7 8 9

? ! : ; , ' « » - * () = + & @ %

§ ARIAL - BLACK

Aa Bb Cc Dd Ee Ff Gg Hh Ii Jj Kk Ll Mm Nn Oo Pp Qq Rr Ss Tt
Uu Vv Ww Xx Yy Zz

0 1 2 3 4 5 6 7 8 9

? ! : ; , ' « » - * () = + & @ %

TITRE

Sous-titre

Ulpa culparum consequam, ipsum qui as de laborep editinv entium ratem et eaqui cus mint vendant repelibus consero molectia quis autae nos net ad enimi, volorum, volorestrum quam doluptur?

Odipienis et a non ni aut ommolor min rererfe rsperor erfenaturem doluptam qui untiunt, qui que la sus am fugitas imusdae pelent ea cori.

Titre

Sous-titre

Ulpa culparum consequam, ipsum qui as de laborep editinv entium ratem et eaqui cus mint vendant repelibus consero molectia quis autae nos net ad enimi, volorum, volorestrum quam doluptur?

Odipienis et a non ni aut ommolor min rererfe rsperor erfenaturem doluptam qui untiunt, qui que la sus am fugitas imusdae pelent ea cori.

Titre

Ulpa culparum consequam, ipsum qui as de laborep editinv entium ratem et eaqui cus mint vendant repelibus consero molectia quis autae nos net ad enimi, volorum, volorestrum quam doluptur?

Odipienis et a non ni aut ommolor min rererfe rsperor erfenaturem doluptam qui untiunt, qui que la sus am fugitas imusdae pelent ea cori.

ÉLÉMENTS GRAPHIQUES

Les éléments graphiques ne peuvent en aucun cas remplacer l'utilisation du logo dans le but de représenter le Centre Spatial Universitaire de Montpellier. Ils sont utilisés comme éléments complémentaires de son identité.

§ Initiales "VA"







UNIVERSITÉ DE
MONTPELLIER

Adresse : 950, rue de St Priest, Bâtiment 6, 34090 Montpellier

Téléphone : +33 4 67 14 49 91

Site internet : <https://fondationvanallen.edu.umontpellier.fr>

217

207
CS